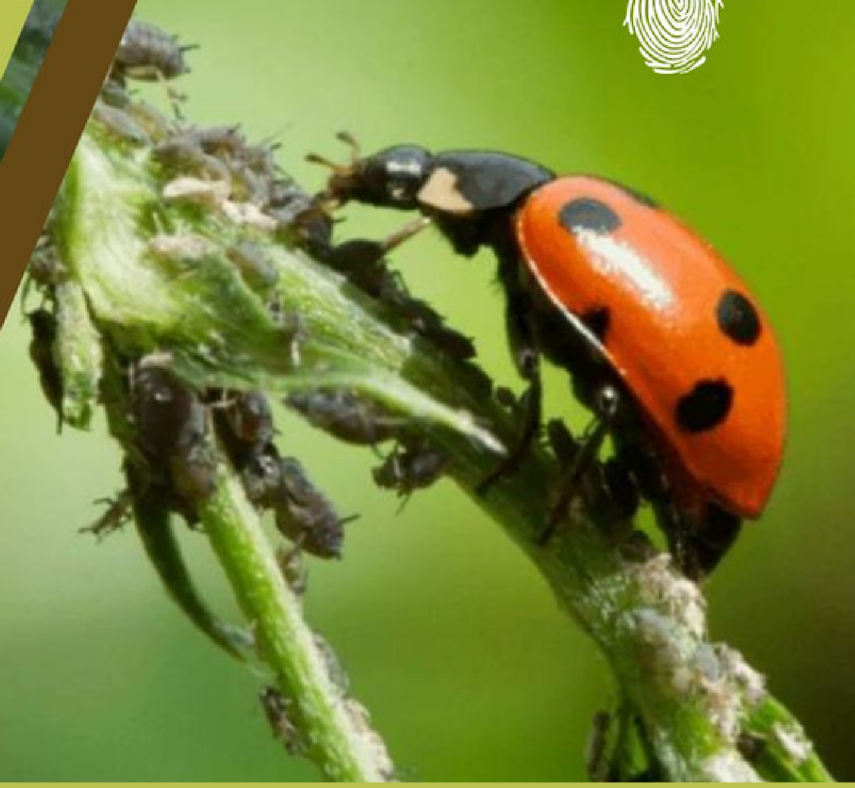


# MALADIES ET RAVAGEURS EN MARAICHAGE BIO DE PLEIN AIR ET SOUS ABRIS



Formation continue  
Les 06 et 20 juin 2024

Inscription par demi-journée



Pour les professionnels en maraîchage  
bio et stagiaires au Crabe



Formateur : Nicolas Flament, CIM



Crabe asbl  
Rue Sergent Sortet 27, 1370 Jodoigne



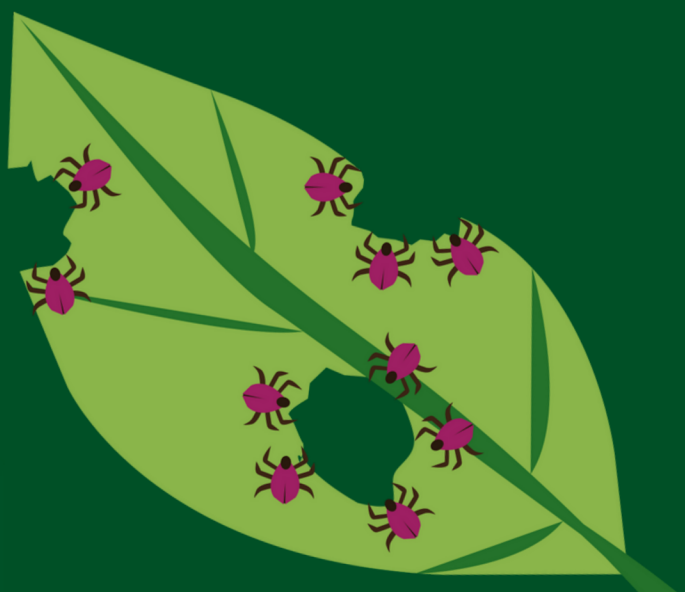
10€ TVAC par demi-journée



Inscription obligatoire sur  
[www.crabe.be](http://www.crabe.be) avant le 23/05



[fpa@crabe.be](mailto:fpa@crabe.be)  
[www.crabe.be](http://www.crabe.be)



## Programme des matinées (de 9h30 à 12h30)

*Le 06 juin - Maraîchage de plein air :*

- La lutte intégrée appliquée au maraîchage bio;
- Les auxiliaires;
- Identification des maladies et ravageurs.

*Le 20 juin - Maraîchage sous abris :*

- Les ravageurs sous tunnel;
- Les maladies sous tunnel.

## Objectifs

- Savoir appliquer les mécanismes de lutte contre les maladies et ravageurs en maraîchage biologique;
- Identifier les maladies et ravageurs des principales cultures maraîchères bio;
- A la fin de la formation, vous pourrez élaborer votre stratégie de prévention, diagnostiquer et intervenir selon les seuils des dommages.

## Phytolice

Chaque matinée est éligible à 1 Unité  
pour les P1, P2 et P3

Formation coorganisée par le CIM et le Crabe asbl



Plus d'infos

